



visionbras



CATÁLOGO DE PRODUTOS  
NOVA LINHA **2018**

[www.visionbras.com](http://www.visionbras.com)



# QUEM SOMOS

Atuamos no mercado de equipamentos eletrônicos de segurança há mais de 15 anos, consolidados pelas fortes características que nortearam toda nossa trajetória, tais como compromisso com a inovação, com a qualidade de seus produtos e sobretudo pela fidelidade aos nossos consumidores.

No âmbito internacional de negócios, passamos por algumas mudanças, dentre as quais destaca-se a renovação da nossa marca, antes denominada Orange. Tal alteração decorreu dos novos projetos de marketing da empresa, bem como pelo objetivo em nacionalizar a produção dos nossos produtos.

Contamos com mais de uma centena de colaboradores diretos e indiretos, atuando nos mais diversos setores da empresa.

Aliado a vasta experiência adquirida pelos anos de atuação no mercado de equipamentos eletrônicos de segurança e de rede, buscamos ampliar suas relações comerciais, resultando com isso o crescimento globalizado de todos os envolvidos nessa relação.



# Câmeras UltraHD

▶ 720p

Compactas e versáteis, a nova linha de câmeras ULTRA HD da Visionbras oferecem o melhor da tecnologia 4 em 1, com câmeras de até 5 Megapixels. Dispõe ainda de recursos inteligentes poderosos que tornam a imagem muito mais nítida em ambientes noturnos ou de pouca luz.



ultraHD SMARTIR 4 em 1

## HDW2000R | HD720p

- Resolução: 1 Megapixel CMOS
- Tecnologia: CVI,TVI,AHD,CVBS
- Iluminação Mínima: 0,01Lux
- PAL-M:25fps@720p
- NTSC: 30fps@720P
- Dia/Noite (ICR)
- Redução de ruídos (DNR)
- Lente fixa 2.8mm
- Infravermelho inteligente de 20m
- Alimentação: DC12V
- Material: Plástico
- Consumo de energia: 4W
- Peso aprox.: 250g



ultraHD SMARTIR 4 em 1

## HDW2000M | HD720p

- Resolução: 1 Megapixel CMOS
- Tecnologia: CVI,TVI,AHD,CVBS
- Iluminação Mínima: 0,01Lux
- PAL-M:25fps@720p
- NTSC: 30fps@720P
- Dia/Noite (ICR)
- Redução de ruídos (DNR)
- Lente fixa 2.8mm
- Infravermelho inteligente de 20m
- Proteção: IP66 (Poeira e Água)
- Alimentação: DC12V
- Material: Metal
- Consumo de energia: 4W
- Peso aprox.: 280g



ultraHD SMARTIR 4 em 1

## HFW2000MVF | HD720p

- Resolução: 1.3 Megapixel CMOS
- Tecnologia: CVI,TVI,AHD,CVBS
- Iluminação Mínima: 0,01Lux
- PAL-M:25fps@720p
- NTSC: 30fps@720P
- Dia/Noite (ICR)
- Redução de ruídos (DNR)
- Lente Varifocal 2.8mm - 12mm
- Infravermelho inteligente de 40m
- Proteção: IP66 (Poeira e Água)
- Alimentação: DC12V
- Material: Metal
- Consumo de energia: 4W
- Peso aprox.: 1000g

## • CÂMERAS



ultraHD SMARTIR 4 em 1

### HFW2000R | HD720p

- Resolução: 1 Megapixel CMOS
- Iluminação Mínima: 0,01Lux
- Tecnologia: CVI,TVI,AHD,CVBS
- PAL-M:25fps@720p
- NTSC: 30fps@720P
- Dia/Noite (ICR)
- Redução de ruídos (DNR)
- Lente fixa 2.8mm
- Infravermelho inteligente de 20m
- Proteção: IP66 (Poeira e Água)
- Alimentação: DC12V
- Material: Plástico
- Consumo de energia: 4W
- Peso aprox.: 300g



ultraHD SMARTIR 4 em 1

### HFW2000M | HD720p

- Resolução: 1 Megapixel CMOS
- Iluminação Mínima: 0,01Lux
- Tecnologia: CVI,TVI,AHD,CVBS
- PAL-M:25fps@720p
- NTSC: 30fps@720P
- Dia/Noite (ICR)
- Redução de ruídos (DNR)
- Lente fixa 2.8mm
- Infravermelho inteligente de 20m
- Proteção: IP66 (Poeira e Água)
- Alimentação: DC12V
- Material: Metal
- Consumo de energia: 4W
- Peso aprox.: 300g



HDTVI SMARTIR

### HFW2000LR8 | HD720p

- Resolução: 1 Megapixel CMOS
- Iluminação Mínima: 0,01Lux
- Tecnologia: TVI
- PAL-M:25fps@720p
- NTSC: 30fps@720P
- Dia/Noite (ICR)
- Redução de ruídos (DNR)
- Lente fixa 3.6 mm
- Infravermelho inteligente de 80m
- Proteção: IP66 (Poeira e Água)
- Alimentação: DC12V
- Material: Metal
- Consumo de energia: 5W
- Peso aprox.: 700g

## Câmeras UltraHD ▶ 1080p

Crie sistemas de CFTV em alta definição. A linha de câmeras UltraHD 1080p são projetadas para oferecerem uma captura mais nítida de imagens. Com níveis de proteção (IP66 e IP67), são ideais para ambientes internos e externos. Seu recurso de infravermelho inteligente de até 20 metros garante alta qualidade na captura de imagens em ambientes de pouca ou nenhuma luminosidade.



ultraHD SMARTIR 4 em 1

### HDW2200R | HD1080p

- Resolução: 2 Megapixel CMOS
- Iluminação Mínima: 0,01Lux
- Tecnologia: CVI,TVI,AHD,CVBS
- PAL-M:25fps@1080p
- NTSC: 30fps@1080p
- Dia/Noite (ICR)
- Redução de ruídos (DNR)
- Lente fixa 2.8mm
- Infravermelho inteligente de 20m
- Alimentação: DC12V
- Material: Metal
- Consumo de energia: 4W
- Peso aprox.: 250g



ultraHD SMARTIR 4 em 1

### HFW2200R | HD1080p

- Resolução: 2 Megapixel CMOS
- Iluminação Mínima: 0,01Lux
- Tecnologia: CVI,TVI,AHD,CVBS
- PAL-M:25fps@1080p
- NTSC: 30fps@1080p
- Dia/Noite (ICR)
- Redução de ruídos (DNR)
- Lente fixa 2.8mm
- Infravermelho inteligente de 20m
- Proteção: IP66 (Poeira e Água)
- Alimentação: DC12V
- Material: Metal
- Consumo de energia: 4W
- Peso aprox.: 300g

INOVAÇÃO TECNOLÓGICA  
E FACILIDADE PARA SUA  
SEGURANÇA.

**FÁCIL**

**VISUALIZAÇÃO**

**ARMAZENAMENTO**

**INSTALAÇÃO**

**CONEXÃO**

## Câmera **3MP**



**HDTVI** [EXIR] SMARTIR

### **HFW2300M**

- Resolução: 3 Megapixel CMOS
- Iluminação Mínima: 0,01Lux
- Tecnologia: TVI, EXIR
- Menu OSD
- Dia/Noite (ICR)
- Redução de ruídos (DNR)
- Lente fixa 2.8mm
- Infravermelho inteligente de 20m
- Proteção: IP66 (Poeira e Água)
- Alimentação: DC12V
- Material: Metal
- Consumo de energia: 5W
- Peso aprox.: 380g

## Câmera **5MP**



**HDTVI** [EXIR] SMARTIR

### **HFW2500M**

- Resolução: 5 Megapixel CMOS
- Iluminação Mínima: 0,01Lux
- Tecnologia: TVI, EXIR
- Menu OSD
- Dia/Noite (ICR)
- Redução de ruídos (DNR)
- Lente fixa 2.8mm
- Infravermelho inteligente de 20m
- Proteção: IP67 (Poeira e Água)
- Alimentação: DC12V
- Material: Metal
- Consumo de energia: 5W
- Peso aprox.: 680g



## Câmeras IP

Tenha um sistema de CFTV sem limites com a nossa nova linha de câmeras IP. Com diversos recursos de inteligência como detecção de movimento, análise de vídeo, configuração e acesso remoto, conta ainda com nível de proteção IP67 que tornam o sistema ainda mais eficiente.



PROTEÇÃO



DNR



DIGITAL WDR

**IPCAM** SMARTIR 

### IP5100M | 1 Megapixel

- Resolução: 1 Megapixel CMOS
- Iluminação Mínima: 0,01 lux
- Compressão H264+
- Tecnologia: IP
- Menu OSD
- Dia/Noite (ICR)
- Redução de ruídos (3D DNR)
- Lente fixa 2.8mm
- D-WDR / BLC
- Infravermelho inteligente de 30m
- Proteção: IP67 (Poeira e Água)
- Alimentação: DC12V
- Material: Plástico
- Consumo de energia: 4W/5W
- Peso aprox.: 500g
- Compatibilidade: ONVIF, PSIA, CGI, ISAPI

**IPCAM** SMARTIR 

### IP5200M | 2 Megapixels

- Resolução: 2 Megapixel CMOS
- Iluminação Mínima: 0,01 lux
- Compressão H264+
- Tecnologia: IP
- Menu OSD
- Dia/Noite (ICR)
- Redução de ruídos (3D DNR)
- Lente fixa 2.8mm
- D-WDR / BLC
- Infravermelho inteligente de 30m
- Proteção: IP67 (Poeira e Água)
- Alimentação: DC12V
- Material: Plástico
- Consumo de energia: 5W
- Peso aprox.: 500g
- Compatibilidade: ONVIF, PSIA, CGI, ISAPI

**IPCAM** SMARTIR 

### IP5300M | 3 Megapixels

- Resolução: 3 Megapixel CMOS
- Iluminação Mínima: 0,01 lux
- Compressão H264+
- Tecnologia: IP
- Menu OSD
- Dia/Noite (ICR)
- Redução de ruídos (3D DNR)
- Lente fixa 2.8mm
- D-WDR / BLC
- Infravermelho inteligente de 30m
- Proteção: IP67 (Poeira e Água)
- Alimentação: DC12V
- Material: Plástico
- Consumo de energia: 5W
- Peso aprox.: 500g
- Compatibilidade: ONVIF, PSIA, CGI, ISAPI

## Câmeras Speed Dome

As Speed Dome Visionbras são câmeras muito funcionais em ambientes externos e internos amplos. Com sua alta capacidade de zoom e resolução Full HD oferece altíssimo detalhamento e qualidade em assuntos ou objetos muito distantes, inclusive em ambientes noturnos.



**HDTVI** SMARTIR

### VB-SD7225IR | HD 1080p

- Resolução: 2 Megapixel CMOS
- Iluminação Mínima: 0,001 lux
- Compressão: H265+ / H265
- Tecnologia: TVI
- Menu OSD
- Dia/Noite (ICR)
- Redução de ruído 3D DNR
- Lente: 4.8mm / 120mm
- Zoom: 25x Óptico
- WDR / HLC / BLC
- Infravermelho inteligente de 150m
- Proteção: IP66 (Poeira e Água)
- Alimentação: 24 VAC
- Material: Metal
- Consumo de energia: 30W max.
- Peso aprox.: 3300g

**IPCAM** SMARTIR PoE

### VB-SDIP7225IR | 2 Megapixels

- Resolução: 2 Megapixel CMOS
- Iluminação Mínima: 0,001 lux
- Compressão: H265+ / H265
- Tecnologia: IP
- Menu OSD
- Dia/Noite (ICR)
- Redução de ruídos (3D DNR)
- Lente: 4.8mm / 120mm
- Zoom: 25x Óptico
- WDR / HLC / BLC
- Infravermelho inteligente de 150m
- Proteção: IP66 (Poeira e Água)
- Alimentação: 24 VAC / PoE+
- Material: Metal
- Consumo de energia: 30W max.
- Peso aprox.: 3300g



## Câmera FishEye

**HDTVI**

### VB-HDW2500FS | 5 Megapixels

- Resolução: 5 Megapixel CMOS
- Tecnologia: TVI
- Menu OSD
- Dia/Noite (ICR)
- Lente fixa 1.1 mm
- Infravermelho de 20m
- Microfone embutido, 1 saída de áudio
- Proteção: IP66 (Poeira e Água)
- Alimentação: DC12V
- Material: Metal
- Consumo de energia: 5,5W max.
- Peso aprox.: 300g

# HVR 5MP



Os novos HVRs 5MP são ideais para todos os tamanhos de projetos de CFTV, pois estão disponíveis em 04 e 08 Canais, suporta todos os tipos de câmeras de segurança existentes no mercado. Oferecem a tecnologia de controle Coaxitron e também compressão de imagens H265+ otimizando ao máximo a capacidade de armazenamento, sem perda de qualidade.

▶ **04 / 08 / 16 Canais**



## HVR8104 | 5 Megapixels

- Sistema: CVI, TVI, AHD, CVBS, IP
- 4 Canais
- Compressão de Vídeo: H265+
- Resolução: 720p / 1080p / 3MP / 5MP
- HDMI / VGA
- Tecnologia COAXITRON
- Função Smart
- Edição de Áudio e Vídeo
- Visualização em tempo real
- 1 HDD Sata até 8TB
- Portas USB 2.0 (Frontal) / USB 3.0 (Traseira)
- 4 Entradas / 1 Saída de Áudio
- Peso aprox.: 1,2Kg

## HVR8108 | 5 Megapixels

- Sistema: CVI, TVI, AHD, CVBS, IP
- 8 Canais
- Compressão de Vídeo: H265+
- Resolução: 720p / 1080p / 3MP / 5MP
- HDMI / VGA
- Tecnologia COAXITRON
- Função Smart
- Edição de Áudio e Vídeo
- Visualização em tempo real
- 1 HDD Sata até 8TB
- Portas USB 2.0 (Frontal) / USB 3.0 (Traseira)
- 4 Entradas / 1 Saída de Áudio
- Peso aprox.: 1,2Kg



## HVR4100 | 720p/1080n

- Sistema: CVI, TVI, AHD, CVBS
- 4 Canais
- Compressão de Vídeo: H264+
- HDMI / VGA
- Tecnologia COAXITRON
- Função Smart
- Edição de Áudio e Vídeo
- Visualização em tempo real
- 1 HDD Sata até 6TB
- 2 portas USB 2.0
- 1 Entrada de Áudio
- Peso aprox.: 1,2Kg (s/ HDD)



## HVR4108 | 720p/1080n

- Sistema: CVI, TVI, AHD, CVBS, IP
- 8 Canais
- Compressão de Vídeo: H264+
- HDMI / VGA
- Tecnologia COAXITRON
- Função Smart
- Edição de Áudio e Vídeo
- Visualização em tempo real
- 1 HDD Sata até 6TB
- 2 portas USB 2.0
- 1 Entrada de Áudio
- Peso aprox.: 2Kg (s/ HDD)



## HVR4116 | 720p/1080n

- Sistema: CVI, TVI, AHD, CVBS, IP
- 16 Canais
- Compressão de Vídeo: H264+
- HDMI / VGA
- Tecnologia COAXITRON
- Função Smart
- Edição de Áudio e Vídeo
- Visualização em tempo real
- 1 HDD Sata até 6TB
- 2 portas USB 2.0
- 1 Entrada de Áudio
- Peso aprox.: 2Kg (s/ HDD)



# Videoporteiros

Com o design ultrafino e de fácil instalação, a nova linha de videoporteiros dispõe de recursos de abertura remota, visão noturna, imagens HD entre outros, oferecendo comodidade e segurança para empresas ou residências. Seu sistema permite ainda, integrar até 4 monitores e 2 câmeras.



visionbras



## VDP400 | KIT Videoporteiro

- Abertura remota de porta
- Áudio em alta qualidade
- Tela 4.3"HD
- Suporta até 4 monitores e 2 câmeras
- Ângulo de visão de 120°
- Visão noturna
- Tamper- aviso sonoro anti-violação

## VDP700 | KIT Videoporteiro

- Abertura remota de porta
- Áudio em alta qualidade
- Tela 7"HD
- Suporta até 4 monitores e 2 câmeras
- Ângulo de visão de 120°
- Visão noturna
- Tamper- aviso sonoro anti-violação

## VC120 | Câmera para videoporteiro

- Câmera HD
- Infravermelho
- Áudio em alta qualidade
- Suporta até 4 monitores e 2 câmeras
- Ângulo de visão de 120°
- Visão noturna
- Tamper - Aviso sonoro em caso de violação



## VM40 | Monitor para videoporteiro

- Abertura remota de porta
- Tela 4.3" HD
- Áudio em alta qualidade
- Suporta até 4 monitores e 2 câmeras
- Design Slim
- Abertura Remota

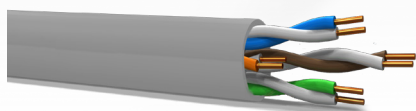
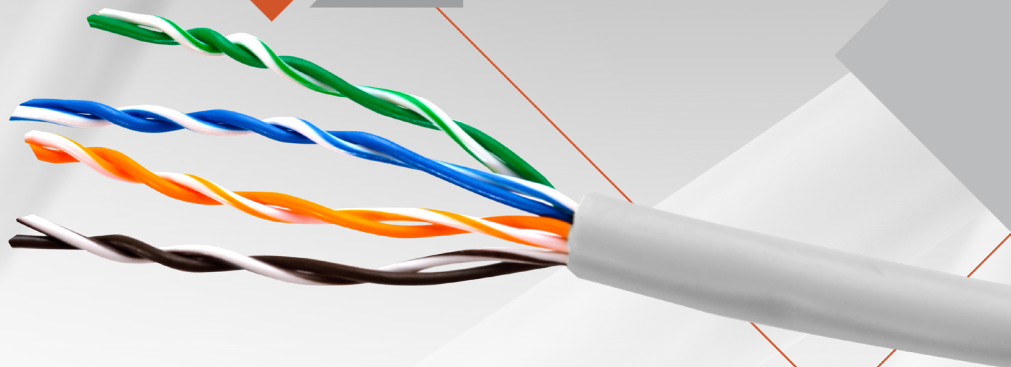
## VM70 | Monitor para videoporteiro

- Abertura remota de porta
- Tela 7" HD
- Áudio em alta qualidade
- Suporta até 4 monitores e 2 câmeras
- Design Slim
- Abertura Remota

## FE2000 | Fechadura Elétrica

- Compatível com videoporteiro
- Trinco reversível
- Bobina dupla
- Material anticorrosivo

## Cabos & Acessórios



### UI5100 | Cabo CAT5 E - Uso interno

- Ideal para Câmeras HD
- Alta Performance
- CCA PVC Antichamas
- Comprimento: 100 metros
- 4 x 2 x 0.5
- Cor: Cinza
- Bitola: 24 AWG - Fio rígido



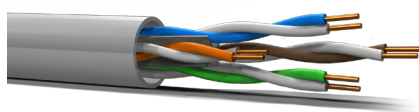
### UI5300 | Cabo CAT5 E - Uso interno

- Ideal para Câmeras HD
- Alta Performance
- CCA PVC Antichamas
- Comprimento: 305 metros
- 4 x 2 x 0.5
- Cor: Cinza
- Bitola 24 AWG - Fio rígido



### UE5300 | Cabo CAT5 E - Uso Externo

- Ideal para Câmeras HD
- Alta Performance
- CCA PE Antichamas
- Comprimento: 305 metros
- 4 x 2 x 0.5
- Cor: Preto
- Bitola 24 AWG - Fio rígido



### UI6300 | Cabo CAT6 - Uso interno

- Ideal para Câmeras HD
- Alta Performance
- CCA PVC Antichamas
- Comprimento: 100 metros
- 4 x 2 x 0.57
- Cor: Cinza
- Bitola: 23 AWG - Fio rígido



### VB-CAT09 | Video Balun

- Resolução.: 720/1080p
- Conector: BNC-M
- Anti-interferência
- 1 Canal
- Transmissão: até 400m

Ao utilizar os Video Baluns Visionbras você garante proteção contra agentes externos que causam ruídos e interferências, além de permitir a expansão da transmissão sem perder a qualidade.



### VB-BL201 | Lâmpada de Emergência

- Tipo de lâmpada 12 LEDs SMD por farol
- Abrangência: 51m<sup>2</sup> a 80m<sup>2</sup>
- Tensão de alimentação 100 ~ 240 Vac
- Autonomia: 3h30 fluxo mínimo
- Tecnologia dos faróis LED SMD
- Intensidade: 200 lm
- Grau de proteção IP20
- Dimensões (L x A x P) 280 x 110 x 67,5 mm



### VB-BL102 | Lâmpada de Emergência

- Tipo de lâmpada 36 LEDs SMD
- Abrangência: Área livre de até 33 m<sup>2</sup>
- Tensão de alimentação 100 ~ 240 Vac
- Autonomia: 3h fluxo máximo / 6h fluxo mínimo
- Tecnologia dos faróis LED SMD
- Intensidade: 100 lm fluxo máx. / 40 lm fluxo mín.
- Grau de proteção IP20
- Dimensões (L x A x P) 306 x 46 x 50 mm



### VB-LE101 | Lâmpada de Emergência

- Tipo de lâmpada 30 LEDs SMD
- Abrangência: Área livre de até 30 m<sup>2</sup>
- Tensão de alimentação 100 ~ 240 Vac
- Autonomia 3h fluxo máximo / 6h fluxo mínimo
- Tecnologia dos faróis LED SMD
- Intensidade: 100 lm fluxo máx. / 40 lm fluxo mín.
- Grau de proteção IP20
- Dimensões (L x A x P) 214 x 37,5 x 65 mm



INOVAÇÃO DE PONTA PARA  
INTEGRAR SEU SISTEMA DE  
*Segurança.*

Equipamentos com alta tecnologia e **qualidade de imagem**. Praticidade na instalação, softwares mais interativos com fácil acesso e mais intuitivos.

Para qualquer tipo de projeto. Podendo ser acompanhado de qualquer lugar do mundo através de seu aplicativo mobile e desktop. Tudo para que tenha ainda mais segurança.





[www.visionbras.com](http://www.visionbras.com)

